

# ドリル関連用品

ドリルガイド(穴あけ固定台)

## 市販電動ドリルで簡単・正確に自由な角度の穴あけ!

### 特長

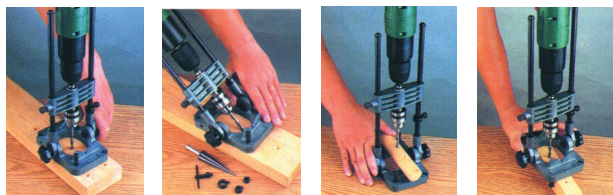
- 難しい角度の穴あけが簡単に!最大45°まで設定
- ドリルは1.5~10mmまで使用可能
- 専用チャックハンドル付
- 右回転専用(10mmチャック電気ドリル用)
- Vブロック(V溝)付で丸棒、球面材も固定でき自動的にセンターに設定可能

### 仕様

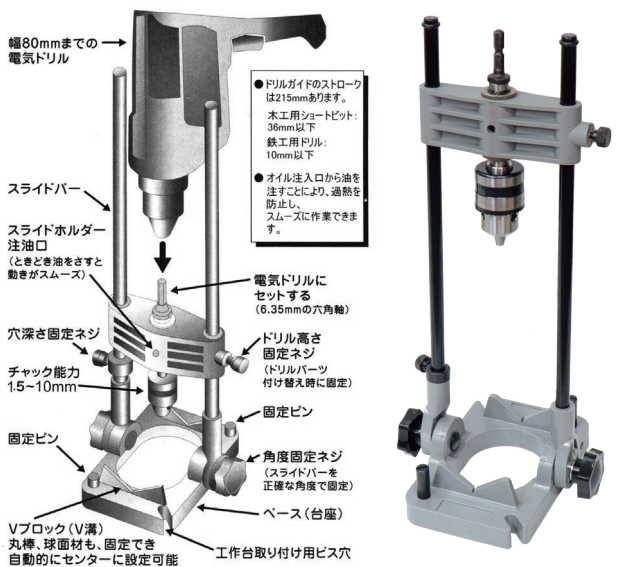
- 本体サイズ:H340mm×W153mm×D145mm
- 重量:940g
- ドリルガイドのストロークは215mm
- 木工用ショートビット:36mm以下・鉄工ドリル:10mm以下

### 付属品(セット内容)

- 本体
- 専用ドリルチャック



垂直に穴あけ 斜めに穴あけ 丸棒に穴あけ 中心に穴あけ



| JANコード        | 商品コード         | 品番     | チャック許容範囲   | 内箱/外箱 |
|---------------|---------------|--------|------------|-------|
| 4954458300167 | <b>330261</b> | TRD-DG | 1.5~10.0mm | 3/12  |

trad®

先端工具

01  
電動工具

02  
エア工具

03  
先端工具

ドリルチャック

## 穴あけ・研磨・面取り作業に!

チャックハンドル付



TDT-10

チャックハンドル不要



TKL-10

### 特長

- 強力型ジョイント付
- 内部逆ネジ付
- 六角軸(6.35mm)
- インパクトドライバー対応

trad®

六角軸  
6.35  
mm

| JANコード        | 商品コード         | 品番     | チャック許容範囲   | 内箱/外箱 |
|---------------|---------------|--------|------------|-------|
| 4954458150373 | <b>221982</b> | TDT-10 | 1.5~10.0mm | -/6   |
| 4954458150380 | <b>221983</b> | TKL-10 | 1.0~10.0mm | -/6   |

ドリルチャック

## 充電ドライバーに装着すれば作業用途が広がります。

チャックキー不要



JC-55



JC-65



JC-10



JC-13

H&H

六角軸  
6.35  
mm

穴あけ  
ドリル

軸付  
砥石

### 特長

- 電動ドライバー対応型(JC-55)
- 充電インパクトドライバー対応型(JC-65・JC-10・JC-13)
- 六角軸(6.35mm)

| JANコード        | 商品コード         | 品番    | チャック許容範囲   | 内箱/外箱 |
|---------------|---------------|-------|------------|-------|
| 4954458150342 | <b>220946</b> | JC-55 | 1.5~6.5mm  | 6/60  |
| 4954458150311 | <b>220940</b> | JC-65 | 1.0~6.5mm  | 6/60  |
| 4954458150328 | <b>220941</b> | JC-10 | 1.0~10.0mm | 6/60  |
| 4954458150359 | <b>220947</b> | JC-13 | 1.5~13.0mm | 6/60  |

04  
作業工具

05  
大工道具

06  
測定・測量

07  
溶接・電熱  
ガス機器

08  
作業用品・  
安全保護具

09  
荷役・荷締・  
金物

10  
各種照明・  
配線器具

11  
ケミカル

12  
園芸用品

13  
グリーンエース  
製品