

WOOD チップソー(草刈日和)

山林下刈用

雑木・笹・竹・雑草に最適!
刃数が多いから軽く切れる!

特長

- 斜め埋め込み型チップ
- 高硬度最高級チップ仕様

用途

雑木・笹・
竹・雑草

ダイヤ
メッシュで
超軽量

クラス最高水準の
高硬度チップ
斜め埋め込み型



※230mmはエンジン排気量25cc未満、255mmはエンジン排気量25cc以上をおすすめします。

JANコード	商品コード	外径	刃厚	刃数	内径	内箱/外箱
4939752981724	004073	230mm	1.25mm	54P	25.4mm	—/30
4939752981731	004074	255mm	1.25mm	60P	25.4mm	—/30

おわん型

凹凸の多い畦に最適!
巻きつき低減!石のあたりが少ない!

特長

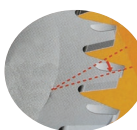
- 斜め埋め込み型チップ
- 波型台金で凸凹地形にピッタリ作業

用途

笹・畦草・
雑草

斜め埋め込み型チップ

ダイヤ
メッシュで
超軽量



更に進化!
刃先を少し平行に
もどせば
更にスムーズに!



日本製



※230mmはエンジン排気量25cc未満、255mmはエンジン排気量25cc以上をおすすめします。

JANコード	商品コード	外径	刃厚	刃数	内径	内箱/外箱
4939752981700	004079	230mm	1.25mm	36P	25.4mm	—/30
4939752981717	004080	255mm	1.25mm	40P	25.4mm	—/30

sita シャフト巻き防止カッター3面刃

シャフトに巻き付く草をカット!草が巻き付くトラブルを解消!

特長

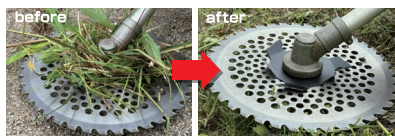
- 3つの刃で鋭い切れ味!
- ほとんどのエンジン刈払機に取り付け可能

材質

- S50C



動画で
CHECK!



シャフトに巻き付く草をカット!



JANコード	商品コード	品番	外径	刃数	取付穴径	厚さ	重量	内箱/外箱
4954458293254	823950	SMB130	130mm	6P	25.4mm	1mm	約62g	6/60

sita フェイスプロテクター

草刈・チップソー作業中の飛散物から顔面を保護!

特長

- 従来品より保護範囲が約20%ワイド(当社比)のビックサイズシールド!
- 簡単にサイズの微調整ができる新型バンド!

材質

- 本体フレーム:ナイロン
- クリアシールド:ポリカーボネート
- メッシュシールド:ポリプロピレン/電着鉄網
- パイプ部分:アルミ合金
- バイザー:ポリプロピレン●クッション:ポリウレタン



A981

クリア
シールド

- 粉塵飛散・
電動工具での作業に
●透明で丈夫
●細かなゴミも防ぎます
付属品(セット内容)
●クリアシールド



A982

メッシュ
シールド

- 枝切の作業・
剪定作業に
●通気性がよい
●曇らない
付属品(セット内容)
●メッシュシールド



A981CS



A982MS

JANコード	商品コード	品番	シールド	サイズ(H×W×D)	内箱/外箱
4954458280513	905081	A981	クリア	260×280×290mm	—/12
4954458280520	905082	A982	メッシュ	250×260×290mm	—/12
4954458280537	905083	A983	クリア・メッシュ2枚セット	—	—/12

■フェイスプロテクター用替シールド

JANコード	商品コード	品番	シールド	内箱/外箱
4954458280544	905084	A981CS	クリア	50/100
4954458280551	905085	A982MS	メッシュ	50/200