



吸収材(液体危険物用)

ハズマツピグ® マット(ピンクマット)

酸、アルカリなどの液体を吸収します!

特長

- 均等に配置されたボンディングポイントにより多くの液体をすばやく吸収します。

用途

- 液体危険物用吸収材 ●酸・アルカリなどの回収に

仕様

- 縦380×横510×厚み3mm

材質

- ポリプロピレン

1枚で
約836ml
吸収!



薬品の拭き取りに



実験室で



| JANコード | 商品コード | 品番 | 内容量 | 内箱/外箱 |
|---------------|---------------|--------------|------|-------|
| 4560139794073 | 059031 | MAT301A5PSK | 5枚入 | —/20 |
| 4560139794080 | 059032 | MAT301A10PSK | 10枚入 | —/10 |

ハズマツピグ® ソックス(ピンクソックス)

液体危険物用吸収ソックス!

特長

- 油性、水性液体だけでなく、酸やアルカリも吸収することができます。
- 漏洩した液体を囲い込みます。

用途

- 液体危険物用吸収材 ●酸・アルカリなどの回収に

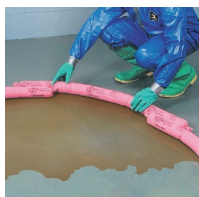
仕様

- 直径80×長さ1170mm

材質

- (外側の繊維)ポリプロピレン
- (中身)ポリプロピレン

1本で
約3.0L
吸収!



液体の流れをブロック 万能吸収剤



| JANコード | 商品コード | 品番 | 内容量 | 内箱/外箱 |
|---------------|---------------|-----------|-----|-------|
| 4560139794165 | 059061 | 124CR2PSK | 2本入 | —/6 |



吸収マット プロマット(黒ロール)

靴裏や台車車輪に付着した油・液体を吸収し、床面をドライで安全な状態に保ちます!

特長

- フォークリフトが通る通路や、人の往来の激しい場所でも耐えることができる丈夫なマットです。
- 裏面はポリエチレンコーティングが施され、床面に油や液体がしみ出ません。
- 厚みはわずか2mm。段差によってつまずいたり、引っかかりたりすることがありません。
- マット表面はグリップ力があり、滑りにくく安全です。●防災適合品。

用途

- 油、水、溶剤、冷却水などをすばやく吸収します。

仕様

- 幅90cm×長さ30m×厚み2mm ●重量:15kg

材質

- (表面)ポリプロピレン ●(裏面)ポリエチレン

裏面
コーティング

吸水量
約49L
(1巻)



| JANコード | 商品コード | 品番 | 内容量 | 内箱/外箱 |
|---------------|---------------|----------|-----|-------|
| 4560139793991 | 059091 | AMR2001R | — | —/30 |

音・振動吸収マット

クラウン ゼドラン™ コンフォートキング™
クラウン ゼドラン™ コンフォートキング™

音・振動を吸収! 高弾力性の素材が衝撃や振動を吸収します。

特長

- 特許ゼドランは、一般的なフォームマットと比較して3倍の弾力性があります。
- 低温環境下でも弾力性は変化しません。
- 耐摩耗、スリップ防止にすぐれています。

材質

- ポリ塩化ビニル

防災適合品



| JANコード | 商品コード | 品番 | サイズ | カラー | 内箱/外箱 |
|---------------|---------------|-------------|--------------|------|-------|
| 4560139794226 | 059511 | CK83812BKSK | 横100×長さ100mm | ブラック | —/10 |
| 4560139794257 | 059514 | CK83812BRK | 横100×長さ100mm | ブラウン | —/10 |
| 4560139794271 | 059516 | CK83836BKSK | 横300×長さ300mm | ブラック | —/6 |
| 4560139794301 | 059519 | CK83836BRK | 横300×長さ300mm | ブラウン | —/6 |
| 4560139794325 | 059527 | CK0023BKSK | 横610×長さ910mm | ブラック | —/2 |
| 4560139794356 | 059530 | CK0023BRK | 横610×長さ910mm | ブラウン | —/2 |

