

インパクトホルダー PAT.P

インパクトドライバーの吊り下げに

特長

- 取り出しが楽でひねりがきく(DT-IHY(M)・DT-IHY(H))
- 右利き・左利き兼用(DT-IHT(H))

材質

- スチール/クロームメッキ仕上げ

セット内容

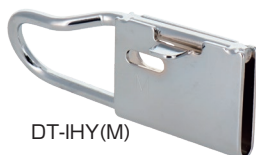
- ネジ●ワッシャー

適合機種は
こちらから

横型

取り出しラクラク!
ひねりが効く!ちょこっと押して、
ストンと抜ける!

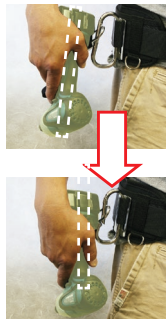
マキタ用



DT-IHY(M)

HiKOKI 用
(日立)

DT-IHY(H)



縦型

腰まわりすっきり!
右利き・左利き兼用HiKOKI 用
(日立)

DT-IHT(H)

重心まっすぐ



コンパクト



JANコード	商品コード	品番	対応機種	本体寸法(H×W×D)	重量	内箱/外箱
4954458308651	315603	DT-IHY(M)	マキタ	約H35×W95×D15mm	約60g	20/200
4954458308668	315604	DT-IHY(H)	HiKOKI	約H35×W95×D15mm	約60g	20/200
4954458308682	315606	DT-IHT(H)	HiKOKI	約H55×W35×D40mm	約60g	20/200

インパクトホルダー横型 ショート PAT.P

従来品よりフック部が少し短いため、収納時の揺れが軽減

特長

- 取り出しが楽でひねりがきく

材質

- スチール/クロームメッキ仕上げ

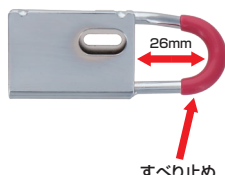
セット内容

- ネジ●ワッシャー

ちょこっと押して、ストンと抜ける!



横型

取り出しラクラク!
ひねりが効く!

すべり止め

マキタ用

DT-IH-YS(M)

HiKOKI 用
(日立)

DT-IH-YS(H)

JANコード	商品コード	品番	対応機種	本体寸法(H×W×D)	重量	内箱/外箱
4954458163793	315607	DT-IH-YS(M)	マキタ	約H35×W85×D15mm	約65g	20/200
4954458163809	315608	DT-IH-YS(H)	HiKOKI	約H35×W85×D15mm	約65g	20/200

ウルトラライトインパクトホルダー

この軽さ、最上級!!薄型インパクトホルダー

湾曲したホルダー部で「ひねり」
が効きやすく簡単スムーズ脱着薄型板状だから体にフィット。
邪魔にならないバツつかない。

特長

- 湾曲ホルダー部で簡単ひねり抜き!
- 薄型だから抜群のフィット感!引っ掛かり低減!
- 右手用

動画で
CHECK!

MAKITA 用



DT-IHL-M

HiKOKI 用



DT-IHL-H

材質

- スチール/クロームメッキ仕上げ

セット内容

- ネジ×1 ●ワッシャー×1

JANコード	商品コード	品番	対応機種	本体寸法(H×W×D)	重量	内箱/外箱
4954458311255	315599	DT-IHL-M	MAKITA	約H39×W88×D10mm	約25g	20/200
4954458311262	315600	DT-IHL-H	HiKOKI	約H39×W88×D7mm	約25g	20/200